



中国南方航空
CHINA SOUTHERN AIRLINES



น้ำหนักกระเป๋า 23 KG.
ถือขึ้นเครื่อง 7 KG.

CZ8080 : BKK 12.45 – CAN 16.40

CZ3608 : CAN 19.20 – DLC 22.45

CZ3607 : DLC 14.35 – CAN 18.15

CZ361 : CAN 20.05 – BKK 22.00

สายการบินไชน่า เซาท์เทิร์น แอร์ไลน์ (China Southern Airlines) ขึ้นเครื่อง สนามบินสุวรรณภูมิ

DALIAN

เที่ยวเต็ม ไม่ลงร้าน!!



5D4N



จุดเช็คอินสุดฮิต!!

ถนนหมายเลข 5 และ ย่านตงกวน

ฟรีวีซ่าเดินทางปี 2569

กันยายน - ตุลาคม 69

ราคาเริ่มต้น
25,999

รวมภาษีสนามบินแล้ว อีทวีก 01 เมษายน 69

เช็คอินต้าเหลียน

หมู่บ้านชาวประมงต้าเหลียน (ท่าเรือประมงหู่กาน)

พิเศษ!! นั่งรถไฟสาย 201 สุดคลาสสิก



น้ำหนักกระเป๋า
23Kg.



เที่ยวครบ
ทุกวัน



พักโรงแรมระดับ
4 ดาว

จัตุรัสจงชาน • จัตุรัสชิงไห่ • เอ้ากลีкта้าเหลียน • ตลาดกลางคืนเจียวต้า • เวบไซต์ต้าเหลียน

DLC01

วันที่	โปรแกรมทัวร์	อาหาร			โรงแรม
		เช้า	เที่ยง	เย็น	
1	กรุงเทพฯ (สุวรรณภูมิ) - สนามบินกวางเจา - เมืองต้าเหลียน (กระเป๋าเช็คอินรับกระเป๋าที่ต้าเหลียน) - เข้าโรงแรม	✘	✘	✘	MERCURE HOTEL DALIAN – FRIENDSHIP SQUARE ระดับ 4 ดาว ท้องถิ่นหรือเทียบเท่า
2	จัดเวิร์กช็อปถ่ายรูปกับหอนาฬิกา - ย่านตงกวน + นั่งรถไฟ สาย 201 สูดคลาสสิก - ชมวิวตงซาซุ่ย - เวนิสต้าเหลียน (ไม่รวมล่องเรือ) - ตลาดกลางคืนเจียวต้า	🍴	🍴	🍴	MERCURE HOTEL DALIAN – FRIENDSHIP SQUARE ระดับ 4 ดาว ท้องถิ่นหรือเทียบเท่า
3	วัดเหิงซาน (รวมรถแบตเตอรี่) - วัดชงซาน - หมู่บ้านชาวประมงต้าเหลียน (ทำเรือประมงหู่ทาน) - ถนนหนานซาน - ถนนหมายเลข 5 - อีสระชอปปี้งห้าง ROOSEVELT PLAZA	🍴	🍴	✘	MERCURE HOTEL DALIAN – FRIENDSHIP SQUARE ระดับ 4 ดาว ท้องถิ่นหรือเทียบเท่า
4	ภูเขาดอกบัว (รวมกระเช้าขึ้น-ลง) - ถนนรัสเซีย - แอ์เล็ทต้าเหลียน - ชมพระอาทิตย์ตกดินย่านจัตุรัสซิงไห่ + ชมเลเซอร์รอบ 19.30	🍴	🍴	🍴	MERCURE HOTEL DALIAN – FRIENDSHIP SQUARE ระดับ 4 ดาว ท้องถิ่นหรือเทียบเท่า
5	เมืองต้าเหลียน - สนามบินกวางเจา (กระเป๋าเช็คอินรับกระเป๋าที่กรุงเทพฯ) - กรุงเทพฯ (สุวรรณภูมิ)	🍴	✘	✘	-

รายการทัวร์อาจมีการเปลี่ยนแปลงตามความเหมาะสมโดยคำนึงถึงความปลอดภัยและผลประโยชน์ของลูกค้าเป็นหลัก

อัตราค่าบริการ

กำหนดการเดินทาง	ผู้ใหญ่ ห้องละ 2-3 ท่าน อัตราท่านละ	พักเดี่ยว เพิ่มอัตราท่านละ
17 – 21 กันยายน 2569	25,999	5,500
18 – 22 กันยายน 2569	25,999	5,500
19 – 23 กันยายน 2569	25,999	5,500
09 – 13 ตุลาคม 2569	25,999	5,500
11 – 15 ตุลาคม 2569	26,999	5,500
12 – 16 ตุลาคม 2569	25,999	5,500
17 – 21 ตุลาคม 2569	26,999	5,500
19 – 23 ตุลาคม 2569	25,999	5,500

**** ไม่มีราคา JOIN LAND (ไม่ใช่ตัวเครื่องบิน) ****

**** ไม่มีราคาเด็ก สำหรับเด็กอายุไม่ถึง 2 ปี ณ วันเดินทางกลับ (INFANT) ท่านละ 8,900 บาท (ไม่มีที่นั่งบนเครื่องบิน)****

**** อัตรานี้ยังไม่รวมค่าทิป หัวหน้าทัวร์ และ มัคคุเทศก์ท้องถิ่น ตามธรรมเนียม 2,000 บาทต่อ ทริป ต่อ ลูกค้า ผู้เดินทาง 1 ท่าน รวมไปถึงเด็ก ยกเว้นเด็กอายุไม่ถึง 2 ปี ณ วันเดินทางกลับ (Infant) ทั้งนี้ท่านสามารถให้มากกว่านี้ได้ตามความเหมาะสมและความพึงพอใจของท่าน โดยส่วนนี้ ทางบริษัทขอสงวนสิทธิ์ในการเรียกเก็บก่อนเดินทางทุกท่าน ที่สนามบิน ในวันเช็คอิน ****

DAY1 กรุงเทพฯ (สุวรรณภูมิ)**(-/-/-)**

- 09.30 คณะพร้อมกัน ณ **ท่าอากาศยานสุวรรณภูมิ** ชั้น 4 เคาน์เตอร์สายการบิน **CHINA SOUTHERN AIRLINES (CZ)** โดยมีเจ้าหน้าที่ของบริษัทคอยให้การต้อนรับ *กรุณาเผื่อเวลาในการเดินทางมายังสนามบิน เนื่องจากต้องใช้เวลาในการเช็คอิน สายการบินจะปิดให้ทำการเช็คอินก่อนเวลาบินประมาณ 1 ชั่วโมง*
- 12.45 เดินทางสู่สนามบินไปหยุน นครกวางเจา โดยเที่ยวบินของสายการบิน **สายการบิน CHINA SOUTHERN AIRLINES (CZ)** เที่ยวบินที่ **CZ8080** **อาจจะมีการเปลี่ยนแปลงไฟล์ทขึ้นอยู่กับสายการบิน**
**** รวมน้ำหนักกระเป๋าโหลดใต้ท้องเครื่องไม่เกิน 23 ก.ก. และถือขึ้นเครื่องบินได้ไม่เกิน 7 ก.ก. ****
บริการอาหารว่างบนเครื่อง
- 16.40 เดินทางถึงสนามบินไปหยุน นครกวางเจา นำท่านผ่านด่านตรวจคนเข้าเมืองขาเข้า จากนั้นให้ท่านพักผ่อนภายในอาคารผู้โดยสารและรอต่อเครื่องไปเมืองต้าเหลียน (**สัมภาระที่โหลดใต้ท้องเครื่องจะถูกส่งตรงไปยังสนามบินปลายทางเมืองต้าเหลียน**)
- 19.20 เดินทางสู่เมืองต้าเหลียน โดยเที่ยวบินของสายการบิน **สายการบิน CHINA SOUTHERN AIRLINES (CZ)** เที่ยวบินที่ **CZ3608** **อาจจะมีการเปลี่ยนแปลงไฟล์ทขึ้นอยู่กับสายการบิน**
- 22.45** เดินทางถึงสนามบินเมืองต้าเหลียน ประเทศจีน (เวลาท้องถิ่นเร็ว กว่าประเทศไทย 1 ชั่วโมง)
หลังจากนั้นนำท่านผ่านขั้นตอนการตรวจหนังสือเดินทาง และตรวจรับสัมภาระ

นำทุกท่านเข้าสู่ที่พัก **MERCURE HOTEL DALIAN – FRIENDSHIP SQUARE** ระดับ 4 ดาวท้องถิ่นหรือเทียบเท่า

DAY2 จัตุรัสจงซาน ถ่ายรูปกับหอนาฬิกา – ย่านตงกวน + นั่งรถไฟ สาย 201 สุดคลาสสิก – ชมวิวตงซาซู่ย - เวนิสต้าเหลียน (ไม่รวมล่องเรือ) – ตลาดกลางคืนเจียวต้า (B/L/D)**เช้า** **รับประทานอาหาร ณ ห้องอาหารของโรงแรม**

จัตุรัสจงซาน (Zhongshan Square) ตั้งอยู่ใจกลางเมืองต้าเหลียน มณฑลเหลียวหนิง ประเทศจีน โดดเด่นด้วยผังเมืองรูปวงเวียนที่ล้อมรอบด้วยอาคารสถาปัตยกรรมสไตล์ยุโรปคลาสสิก ผสมผสานกับตึกกระจกฟ้าสมัยใหม่ เป็นศูนย์กลางเศรษฐกิจ การท่องเที่ยว



เดินทางสู่ **ย่านโอลด์สตรีทตงกวน** นำท่านสัมผัสบรรยากาศย่านเมืองเก่าอันมีเสน่ห์ของเมืองต้าเหลียน แหล่งรวมวัฒนธรรมดั้งเดิมที่ผสมผสานกับวิถีชีวิตสมัยใหม่ได้อย่างลงตัว ภายในเต็มไปด้วยร้านค้า ร้านอาหาร พื้นเมือง และของฝากหลากหลายชนิด ให้ท่านได้เดินเล่นอย่างเพลิดเพลิน พร้อมลิ้มลองอาหารท้องถิ่นขึ้นชื่อ และเก็บภาพบรรยากาศสไตล์จีนโบราณที่ยังคงเอกลักษณ์ไว้อย่างงดงามเหมาะสำหรับผู้ที่ต้องการสัมผัสบรรยากาศท้องถิ่นอย่างแท้จริง และเป็นอีกหนึ่งจุดเช็คอินที่ไม่ควรพลาดเมื่อมาเยือนเมืองต้าเหลียน

พิเศษ!! นั่งรถไฟสาย 201 สุดคลาสสิก ย้อนยุคเมืองต้าเหลียน



เที่ยง รับประทานอาหาร ณ ร้านอาหาร

ชมวิถีตาซาซุ่ย บริเวณเวนิสต้าเหลียน บริเวณนั้นจะมีนกนางนวล (ปริมาณนกนางนวลขึ้นอยู่กับฤดูกาล) ท่านสามารถให้อาหารนกนางนวลได้ ****ฟรี ให้อาหารนกนางนวล 1 ชุด****



จากนั้น นำท่านชม **เมืองเวนิสตะวันออก** เป็นเมืองเวนิสจำลองที่ถูกสร้างขึ้นด้วยทุนกว่า 8,000 ล้านบาท ออกแบบโดยบริษัท ARC จากประเทศฝรั่งเศส โดยจำลองผังเมืองเวนิสในประเทศอิตาลี บนพื้นที่กว่า 40000 ตารางเมตร ประกอบด้วยคลองเวนิสและอาคารที่มีสถาปัตยกรรมแบบตะวันตกกว่า 200 หลัง มีบริการล่องเรือ กอนโดล่าแก่นักท่องเที่ยว นำท่านเดินชม ถ่ายภาพที่ระลึกท่ามกลางอาคารสไตล์ยุโรปตามอัธยาศัย

**** ไม่รวมล่องเรือเวนิส ประมาณ 30-50 หยวน ต่อท่าน ใช้เวลาล่องเรือประมาณ 10-15 นาที ต่อรอบ ****

ตลาดกลางคืนเจียวต้า (Jiaoda Night Market) หรือ ตลาดกลางคืนมหาวิทยาลัยการจราจรต้าเหลียน (Dalian Jiaotong University Night Market) เป็นหนึ่งในตลาดสตรีทฟู้ดที่คึกคักและได้รับความนิยมมากที่สุด ในเมืองต้าเหลียน ตั้งอยู่บริเวณหน้ามหาวิทยาลัย เป็นแหล่งรวมอาหารท้องถิ่นรสเด็ดในราคาย่อมเยา



ค่ำ รับประทานอาหารค่ำ ณ ร้านอาหาร

นำทุกท่านเข้าสู่ที่พัก **MERCURE HOTEL DALIAN – FRIENDSHIP SQUARE** ระดับ 4 ดาวท้องถิ่นหรือเทียบเท่า

DAY3 วัดเหิงซาน (รวมรถแบตเตอร์) - วัดชงซาน – หมู่บ้านชาวประมงต้าเหลียน (ท่าเรือประมงหู่ทาน) - ถนนหนานซาน - ถนนหมายเลข 5 - อีสระช้อปปิ้งห้าง ROOSEVELT PLAZA

(B/L/-)

เช้า รับประทานอาหาร ณ ห้องอาหารของโรงแรม

วัดเหิงซาน (Hengshan Temple) ตั้งอยู่ในเขตหลูซุ่นโซ่ว เมืองต้าเหลียน มณฑลเหลียวหนิง เป็นหนึ่งในวัดเก่าแก่ที่มีความสวยงามของสถาปัตยกรรมจีนดั้งเดิม วัดแห่งนี้โดดเด่นด้วยทัศนียภาพที่โอบล้อมด้วยภูเขา ทะเลสาบ และอากาศบริสุทธิ์ เหมาะสำหรับการสักการะขอพรและพักผ่อนหย่อนใจ

จุดเด่นที่น่าสนใจ องค์เจ้าแม่กวนอิม : ประดิษฐานรูปปั้นเจ้าแม่กวนอิมความสูงถึง 10 ชั้นซึ่งตั้งตระหง่านอย่างโดดเด่น **(รวมรถแบตเตอร์)**



สักการะขอพร **วัดซงซาน** วัดเก่าแก่และเจียบสงบของเมืองต้าเหลียน โดดเด่นด้วยสถาปัตยกรรมจีนโบราณที่ผสมผสานกับธรรมชาติอย่างลงตัว ภายในวัดรายล้อมด้วยภูเขาและต้นไม้เขียวขจี ให้บรรยากาศร่มรื่น เหมาะแก่การไหว้พระขอพร เสริมสิริมงคล และสัมผัสความสงบใจ อีกทั้งยังเป็นจุดชมวิวที่สามารถมองเห็นทัศนียภาพของเมืองและธรรมชาติได้อย่างสวยงาม เหมาะสำหรับนักท่องเที่ยวที่ต้องการพักผ่อนและเก็บภาพบรรยากาศแบบเรียบง่ายแต่ทรงเสน่ห์

เที่ยง รับประทานอาหาร ณ ร้านอาหาร

จากนั้นนำท่าน ทิวชม **ท่าเรือประมงหู่ทาน** เป็นจุดเช็คอินที่โดดเด่นด้วยสถาปัตยกรรมสไตล์ยุโรปสีสดใส ผสมผสานกลิ่นอายเมืองท่าดั้งเดิมเข้ากับบรรยากาศสุดโรแมนติกที่เต็มไปด้วยเรือประมง คาเฟ่ ร้านอาหาร และจุดชมวิวิริมหทะเล

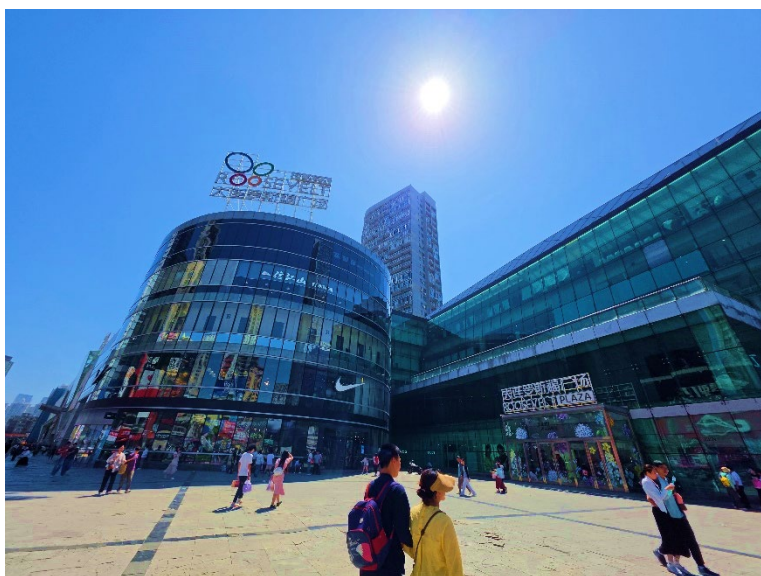


ถนนหนานซาน (Nanshan Tourism Style Street) ในเมืองต้าเหลียน ประเทศจีน เป็นย่านประวัติศาสตร์ที่โดดเด่นด้วยบ้านพักสไตล์ญี่ปุ่นโบราณผสมผสานกับสถาปัตยกรรมตะวันตก ย่านนี้เคยเป็นเขตที่อยู่อาศัยของชาวญี่ปุ่น ปัจจุบันถูกอนุรักษ์ไว้และกลายเป็นแหล่งท่องเที่ยวยอดนิยมที่เต็มไปด้วยคาเฟ่ ร้านหนังสือ และร้านค้า



นำท่านเที่ยวชม **ถนนกังตงที่ 5** จุดเช็คอินใหม่ที่ได้รับความนิยมอย่างสูงจากนักท่องเที่ยวและชาวเมืองต้าเหลียน จุดนี้เป็นช่วงที่ถนนสายกังตงที่ห้า มุ่งตรงสู่ทะเล (มองจากจุดชมวิวที่อยู่ด้านบน) เสมือนว่าปลายทางของถนนไปสิ้นสุดในทะเล อีกด้านจะมองเห็นท่าเรือและอาคารสถาปัตยกรรมตะวันตกเป็นกรอบของมุมกล้องที่งดงาม เมื่อมีเรือแล่นมาผ่านทะเลตรงบริเวณนี้ จะเป็นภาพที่สวยงามและโรแมนติก

อิสระ ช้อปปิ้งห้าง ROOSEVELT PLAZA ในเมืองต้าเหลียน ประเทศจีน มีชื่ออย่างเป็นทางการว่า Tianxing Roosevelt International Center (เทียนซิง รูสเวลต์) เป็นศูนย์การค้าขนาดใหญ่และครบวงจร ตั้งอยู่บนถนนซีอาน (Xi'an Road) ย่านธุรกิจใจกลางเมือง ภายในห้างรวบรวมทั้งสินค้าแบรนด์แฟชั่น ร้านอาหาร โรงภาพยนตร์ และซูเปอร์มาร์เก็ตไว้ในที่เดียว



คำ อีระอาหารคำ เพื่อความสะดวกในการท่องเที่ยว

นำทุกท่านเข้าสู่ที่พัก MERCURE HOTEL DALIAN – FRIENDSHIP SQUARE ระดับ 4 ดาวท้องถิ่นหรือเทียบเท่า

DAY4 ภูเขาดอกบัว (รวมกระเช้าขึ้น-ลง) - ถนนรัสเซีย - เอเชียทต้าเลียยน - ชมพระอาทิตย์ตกดิน
ย่านจัตุรัสชิงไห่ + ชมเลเซอร์รอบ 19.30 (B/L/D)

เช้า รับประทานอาหาร ณ ห้องอาหารของโรงแรม

จุดชมวิวกุเขาเหลียนฮัวซาน (Lianhua Mountain Scenic Area) หรือที่รู้จักกันในชื่อ ภูเขาดอกบัว เป็นจุดชมวิวที่สูงและสวยที่สุดในเมืองต้าเหลียน ประเทศจีน จุดเด่นคือทัศนียภาพแบบพาโนรามาที่มองเห็นวิวเมืองชายฝั่งทะเล และอ่าวต่างๆ ของต้าเหลียนได้กว้างไกลถึง 360 องศา ****รวมกระเช้าขึ้น-ลง 1 เที่ยว****

****กรณีที่กระเช้าปิด ทางบริษัทขอสงวนสิทธิ์นั่งรถแบตเตอร์ขึ้นไปแทน****

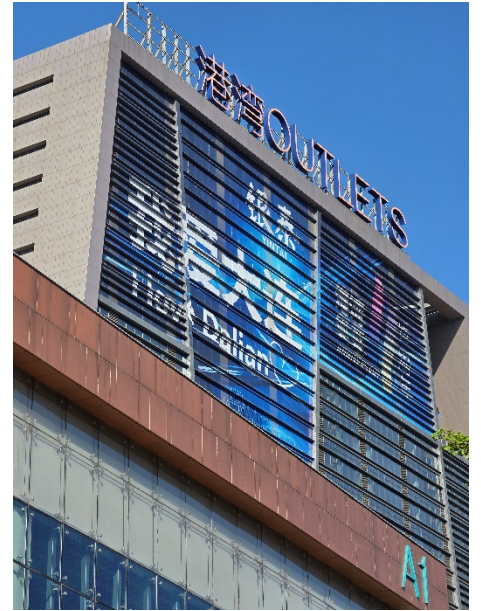


นำท่านเที่ยวชมและเก็บภาพ ณ **ถนนรัสเซีย** ในอดีตที่นี่เป็นที่ตั้งของที่ศาลาว่าการเมืองต้าเหลียน ภายหลังได้กลายเป็นชุมชนของพ่อค้าและวิศวกรทางรถไฟชาวรัสเซีย บริเวณนี้จึงเต็มไปด้วยอาคารบ้านเรือนแบบตะวันตก (รัสเซีย) มากมาย นอกจากได้เก็บภาพที่มีพื้นหลังเป็นอาคารสถาปัตยกรรมตะวันตก ที่นี้ยังมีร้านค้าที่จำหน่ายสินค้าและของที่ระลึกที่นำเข้ามาจากรัสเซีย อาทิ ช็อกโกแลต เหล้าводก้า ตุ๊กตารัสเซีย ฯลฯ



เที่ยง รับประทานอาหาร ณ ร้านอาหาร

อิสระช้อปปิ้งที่ **DALIAN OUTLET SHOPPING MALL** เอาท์เล็ตขนาดใหญ่ของเมืองต้าเหลียน แหล่งรวมสินค้าแบรนด์ดังทั้งเสื้อผ้า รองเท้า และสินค้าไลฟ์สไตล์ในราคาพิเศษ ให้ท่านเลือกซื้อสินค้าได้อย่างจุใจ พร้อมสิ่งอำนวยความสะดวกครบครัน เหมาะสำหรับสายช้อปปิ้งโดยเฉพาะ



นำท่านเที่ยวชม **จัตุรัสชิงไห่** เป็นจัตุรัสขนาดใหญ่เป็นแลนด์มาร์คสำคัญของเมืองต้าเหลียน สร้างขึ้นเพื่อเฉลิมฉลองในโอกาสที่รัฐบาลอังกฤษคืนเกาะฮ่องกงให้จีนในปี ค.ศ. 1997 ตั้งอยู่ชายฝั่งทะเลในเมืองต้าเหลียน เป็นจัตุรัสใจกลางเมืองที่ใหญ่ที่สุดในโลกและเป็นแลนด์มาร์คของเมืองต้าเหลียน รายล้อมด้วยตึกกระจกฟ้าที่ทันสมัย ภายในมีบ่อน้ำพุดนตรี ลานหญ้าขนาดใหญ่ และลานกว้างสำหรับจัดกิจกรรมกลางแจ้ง อาทิ เทศกาลเบียร์นานาชาติ การแข่งขันวิ่งมาราธอน งานแฟชั่นนานาชาติเมืองต้าเหลียน ฯลฯ

ลูกค้าสามารถซื้อบัตรนั่งรถไฟรางชมบรรยากาศของจัตุรัสชิงไห่ ประมาณท่านละ 50 หยวน



ค่ำ รับประทานอาหารค่ำ ณ ร้านอาหาร

นำทุกท่านเข้าสู่ที่พัก **MERCURE HOTEL DALIAN – FRIENDSHIP SQUARE** ระดับ 4 ดาวท้องถิ่นหรือเทียบเท่า

DAY5 เมืองต้าเหลียน – สนามบินกวางเจา – กรุงเทพฯ (สุวรรณภูมิ)

(B/-/-)

เช้า รับประทานอาหาร ณ ห้องอาหารของโรงแรม

ได้เวลาอันสมควรเดินทางไปยัง **ท่าอากาศยานต้าเหลียน** ประเทศจีน

- 14.35 ออกเดินทางจากท่าอากาศยานต้าเหลียน สู่นามบินไป๋หยุน นครกวางเจา โดยเที่ยวบินของสายการบิน **สายการบิน CHINA SOUTHERN AIRLINES (CZ)** เที่ยวบินที่ **CZ3607**
- 18.15 เดินทางถึงนามบินไป๋หยุน นครกวางเจา นำท่านผ่านด่านตรวจคนเข้าเมืองขาเข้า จากนั้นให้ท่านพักผ่อนภายในอาคารผู้โดยสารและรอต่อเครื่องไปเมืองต้าเหลียน (**สัมภาระที่โหลดใต้ท้องเครื่องจะถูกส่งตรงไปยังนามบินปลายทาง กรุงเทพฯ**)
- 20.05 ออกเดินทางสู่ **ท่าอากาศยานสุวรรณภูมิ** โดย **สายการบิน CHINA SOUTHERN AIRLINES (CZ)** เที่ยวบินที่ **CZ361** ****อาจจะมีการเปลี่ยนแปลงไฟล์ชี่นอยู่กับสายการบิน****
- ** รวมน้ำหนักกระเป๋าโหลดใต้ท้องเครื่องไม่เกิน 23 ก.ก. และถือขึ้นเครื่องบินได้ไม่เกิน 7 ก.ก. ****
- บริการอาหารว่างบนเครื่อง**
- 22.00 เดินทางถึง **ท่าอากาศยานสุวรรณภูมิ** ประเทศไทย โดยสวัสดิภาพพร้อมความประทับใจ

ข้อสำคัญ

- ตามนโยบายการโปรโมทสินค้าพื้นเมืองของรัฐบาลจีนร่วมกับการท่องเที่ยวจีน ในนามของร้านรัฐบาล ซึ่งจำเป็นต้องระบุไว้ในโปรแกรมทัวร์ เพราะมีผลกับราคาทัวร์ จึงอยากเรียนชี้แจงลูกค้าทุกท่านว่า ร้านรัฐบาลทุกร้านจำเป็นต้องแวะชม จะซื้อหรือไม่ซื้อขึ้นอยู่กับความพอใจของลูกค้าเป็นหลัก และถ้าหากลูกค้าไม่มีความประสงค์จะเข้าร้านรัฐบาล ขอสงวนสิทธิ์ในการเรียกเก็บค่าใช้จ่ายที่เกิดขึ้นจากท่านเป็นจำนวนเงิน **3,000 บาท / ท่าน / ร้าน**

อัตราค่าบริการนี้ รวม

- ค่าบัตรโดยสารโดยเครื่องบิน (ตัว) ไป และ กลับพร้อมคณะ ชั้นประหยัด (ECONOMY CLASS) รวมถึงค่าภาษีสนามบินและค่าภาษีน้ำมันทุกแห่ง กรณีต้องการอัปเกรด UPGRADE ใช้วีลแชร์ (WHEEL CHAIR) หรือเปลี่ยนแปลงบัตรโดยสาร ไม่ว่าจะเที่ยวใด เที่ยวหนึ่ง กรุณาติดต่อเจ้าหน้าที่เป็นกรณีพิเศษ ทางบริษัทของสงวนสิทธิ์ในการเรียกเก็บค่าใช้จ่ายตามจริงที่เกิดขึ้นกับผู้เดินทาง
- ค่าธรรมเนียมการนำหนักกระเป๋าสำหรับโหลดใต้ท้องเครื่องไม่เกิน 23 ก.ก. 1 ชั้นเท่านั้น และถือขึ้นเครื่องบินได้น้ำหนักไม่เกิน 7 ก.ก. ต่อท่าน (ตามเงื่อนไขของสายการบิน)
- **ภาษีมูลค่าเพิ่ม 7 % (เฉพาะค่าบริการ)**
- **ภาษีหัก ณ ที่จ่าย 3 % (เฉพาะค่าบริการ)**
- ค่ารถโค้ชปรับอากาศตลอดเส้นทางตามรายการระบุ (ยังไม่รวมทิปพนักงานขับรถ)
- ค่าเข้าชมสถานที่ตามที่ระบุในโปรแกรมท่องเที่ยว
- มัคคุเทศก์และหัวหน้าทัวร์นำเที่ยวตลอดการเดินทาง
- ค่าอาหาร ตามรายการที่ระบุในโปรแกรมการเดินทาง
- ค่าโรงแรมที่พักระดับมาตรฐานตามรายการที่ระบุ (พัก 2-3 ท่าน ต่อ ห้อง กรณีพัก 3 ท่านจะเป็นเตียงเสริม 1 ท่าน) ในกรณีมีงานเทรดแฟร์ การแข่งขันกีฬา หรือ กิจกรรมอื่นๆ ที่ทำให้โรงแรมตามรายการที่ระบุเต็ม ทางบริษัทของสงวนสิทธิ์ในการปรับเปลี่ยนโรงแรมที่พัก ไปเป็นเมืองใกล้เคียงแทน อ้างอิงมาตรฐานคุณภาพและความเหมาะสมเดิม โดยคำนึงถึงประโยชน์ของลูกค้าเป็นสำคัญ ทางบริษัทไม่มีนโยบายจัดคูนอนให้กับลูกค้าที่ไม่รู้จักกันมาก่อน เช่น กรณีที่ท่านเดินทาง 1 ท่าน จำเป็นต้องชำระค่าห้องพักเดี่ยวตามที่ระบุ
- ประกันอุบัติเหตุระหว่างการเดินทาง วงเงินท่านละ 1,000,000 บาท (เงื่อนไขตามกรมธรรม์)

อัตราค่าบริการนี้ ไม่รวม

- ค่ามินิบาร์ในห้องพัก(ถ้ามี) และค่าใช้จ่ายส่วนตัว นอกเหนือจากที่ระบุในรายการ
- ค่าอาหารสำหรับท่านที่ท่านเจ มังสวิรัต หรืออาหารสำหรับมุสลิม
- ค่าธรรมเนียมการเข้าชมสถานที่ของชาวต่างชาติที่เพิ่มเติมตามการจ่ายจริง
- ไม่รวมค่าธรรมเนียมในกรณีที่กระเป๋าสัมภาระที่มีน้ำหนักเกินกว่าที่สายการบินนั้นๆกำหนดหรือสัมภาระใหญ่เกินขนาดมาตรฐาน
- ค่าธรรมเนียมการจองที่นั่งบนเครื่องบินตามความต้องการเป็นกรณีพิเศษหากสามารถทำได้ ทั้งนี้ขึ้นอยู่กับสายการบิน และ รุ่นของเครื่องบินแต่ละไฟล์ท์ที่ใช้บิน ซึ่งอาจเปลี่ยนแปลงได้อยู่ที่สายการบินเป็นผู้กำหนด

- ค่าภาษีน้ำมัน ที่สายการบินเรียกเก็บเพิ่ม ภายหลังจากทางบริษัทฯ ได้ออกตั๋วเครื่องบินไปแล้ว
- VAT 7% และภาษีหัก ณ ที่จ่าย 3% กรณีต้องการออกไปเสรีรับเงินในนามบริษัท
- ค่าทิปพนักงานขับรถ หัวหน้าทัวร์ และ มัคคุเทศก์ท้องถิ่น ตามธรรมเนียม **2,000 บาท** ต่อ ทริป ต่อ ลูกค้า ผู้เดินทาง 1 ท่าน รวมไปถึงเด็ก ยกเว้นเด็กอายุไม่ถึง 2 ปี ณ วันเดินทางกลับ (Infant) ทั้งนี้ท่านสามารถให้มากกว่านี้ได้ตามความเหมาะสมและความพึงพอใจของท่าน โดยส่วนนี้ ทางบริษัทขอสงวนสิทธิ์ในการเรียกเก็บก่อนเดินทางทุกท่าน ที่สนามบิน ในวันเช็คอิน
- **ค่าวีซ่าเดี่ยวและวีซ่ากรุ๊ปเข้าประเทศจีน ** ในกรณีรัฐบาลจีนประกาศยกเลิกฟรีวีซ่า ไม่ว่าจะด้วยสาเหตุใด ๆ ทั้งสิ้น ผู้เดินทางจะต้องเสียค่าใช้จ่ายในการทำวีซ่าด้วยตนเอง****

เงื่อนไขการจอง

- กรุณาทำการจองล่วงหน้าอย่างน้อย 30 วัน ก่อนออกเดินทาง พร้อมชำระเงินมัดจำครั้งที่ 1 ท่านละ **15,000 บาท** หลังจากส่งเอกสารยืนยันการจอง 2 วัน ตัวอย่างเช่น ท่านจองวันนี้ กรุณาชำระเงินในวันถัดไป ก่อนเวลา 16.00 น. เท่านั้น โดยระบบจะยกเลิกอัตโนมัติทันที หากยังไม่ได้รับยอดเงินตามเวลาที่กำหนด และหากท่านมีความประสงค์จะต้องเดินทางในพีเรียดเดิม ท่านจำเป็นต้องทำจองเข้ามาใหม่ นั้นหมายถึงว่า กรณีที่มีคิวรอ (WAITING LIST) ก็จะให้สิทธิ์ไปตามระบบ ตามลำดับ เนื่องจากทุกพีเรียด เรามีที่นั่งราคาพิเศษจำนวนจำกัด **ยกเว้นโปรแกรมราคาพิเศษ ทางบริษัทขอสงวนสิทธิ์เรียกเก็บค่าบริการ เต็มจำนวน เท่านั้น**
- กรุณาชำระค่าทัวร์ส่วนที่เหลืออย่างน้อย 20 วัน ก่อนออกเดินทาง หากท่านไม่ชำระภายในระยะเวลาที่บริษัทกำหนด ทางบริษัทจะถือว่าท่านสละสิทธิ์ยกเลิกการเดินทาง และ ขอสงวนสิทธิ์ไม่สามารถคืนเงินมัดจำให้ท่านได้ ไม่ว่าจะส่วนในส่วนหนึ่งก็ตาม
- กรณีลูกค้าทำการจองภายในระยะเวลาคงเหลือไม่ถึง 15 วัน ก่อนออกเดินทาง ทางบริษัทขอสงวนสิทธิ์ในการเรียกเก็บค่าทัวร์เต็มจำนวน 100%

เงื่อนไขการยกเลิก และ เปลี่ยนแปลงการเดินทาง

- ยกเลิกก่อนการเดินทางตั้งแต่ 30 วันขึ้นไป คืนเงินค่าทัวร์โดยหักค่าใช้จ่ายที่เกิดขึ้นจริง *ในกรณีที่วันเดินทางตรงกับวันหยุดนักขัตฤกษ์ ต้องยกเลิกก่อน 45 วัน*
- ยกเลิกก่อนการเดินทาง 15-29 วัน คืนเงิน 50%ของค่าทัวร์ หรือหักค่าใช้จ่ายตามจริง เช่น ค่ามัดจำตัวเครื่องบิน โรงแรม และค่าใช้จ่ายจำเป็นอื่นๆ
- ยกเลิกก่อนการเดินทางน้อยกว่า 15วัน ขอสงวนสิทธิ์ไม่คืนเงินค่าทัวร์ที่ชำระแล้วทั้งหมด
- กรณีมีเหตุยกเลิกทัวร์ โดยไม่ใช่ความผิดของบริษัททัวร์ เช่น มีนโยบายห้ามการเข้าออกของแต่ละประเทศ หรือการยกเลิกเที่ยวบินโดยสายการบิน บริษัทจะเก็บเป็นเครดิตหรือเลื่อนการเดินทางในพีเรียดถัดไปให้กับลูกค้า โดยยึดตามนโยบายของสายการบินและโรงแรม และไม่สามารถคืนเงินได้ทุกกรณี

ทางบริษัทฯ ขอสงวนสิทธิ์ความรับผิดชอบใด ๆ ทั้งสิ้นในกรณีดังต่อไปนี้

- หากเกิดกรณีความล่าช้าจากสายการบิน, การประท้วง, การนัดหยุดงาน, การก่อกวน, การปิดด่าน, ภัยธรรมชาติ หรือกรณีที่ท่านถูกปฏิเสธการเข้าหรือออกเมืองจากเจ้าหน้าที่ตรวจคนเข้าเมืองหรือเจ้าหน้าที่กรมแรงงานทั้งจากไทยและต่างประเทศ ซึ่งอยู่นอกเหนือความรับผิดชอบของบริษัท
- หากท่านใช้บริการของทางบริษัทฯ ไม่ครบ อาทิ ไม่เที่ยวบางรายการ, ไม่ทานอาหารบางมื้อ เพราะค่าใช้จ่ายทุกอย่างทางบริษัทฯ ได้ชำระค่าใช้จ่ายให้ตัวแทนต่างประเทศแบบเหมาขาดก่อนออกเดินทางแล้ว
- หากเกิดทรัพย์สินสูญหายจากการโจรกรรมและ/หรือ เกิดอุบัติเหตุสูญหายที่เกิดจากความประมาทของตัวนักท่องเที่ยวเอง
- ตัวเครื่องบินเป็นตัวราคาพิเศษ หากท่านไม่เดินทางพร้อมคณะไม่ว่าจะด้วยเหตุใดก็ตาม ไม่สามารถนำมาเลื่อนวันเดินทางหรือคืนเงินได้
- หนังสือเดินทางต้องมีอายุเหลือใช้งานอย่างน้อย 6 เดือน บริษัทฯ ไม่รับผิดชอบหากอายุเหลือไม่ถึงและไม่สามารถเดินทางออกนอกประเทศได้

เงื่อนไขสำคัญอื่น ๆ ที่ควรทราบก่อนการเดินทาง

- คณะจะสามารถออกเดินทางได้ตามจำเป็นต้องมีขั้นต่ำอย่างน้อย 25 ท่าน หากต่ำกว่ากำหนด คณะจะไม่สามารถเดินทางได้ หากผู้เดินทางทุกท่านยินดีที่จะชำระค่าบริการเพิ่มเพื่อให้คณะเดินทางได้ ทางบริษัทฯ ยินดีที่จะประสานงาน เพื่อให้ทุกท่านเดินทางตามความประสงค์ต่อไป
- ทางบริษัทฯ ขอสงวนสิทธิ์ในการงดออกเดินทาง หรือ เลื่อนการเดินทางไปในพีเรียดวันอื่นต่อไป โดยทางบริษัทฯ จะแจ้งให้ท่านทราบล่วงหน้าเพื่อวางแผนการเดินทางใหม่อีกครั้ง ทั้งนี้ ก่อนคอนเฟิร์มผลงาน กรุณาติดต่อเจ้าหน้าที่เป็นกรณีพิเศษทุกครั้งหากท่านลงงานแล้วไม่สามารถเปลี่ยนแปลงได้
- กรณีที่ท่านต้องออกบัตรโดยสารภายใน (ตัวภายในประเทศ เช่น ตัวเครื่องบิน , ตัวรถทัวร์ , ตัวรถไฟ) กรุณาติดต่อสอบถามเพื่อยืนยันกับเจ้าหน้าที่ก่อนทุกครั้ง และควรจองบัตรโดยสารภายในที่สามารถเลื่อนวันและเวลาเดินทางได้ เพราะมีบางกรณีที่สายการบินอาจมีการปรับเปลี่ยนไฟล์ทบิน หรือ เวลาบิน โดยไม่แจ้งให้ทราบล่วงหน้า ทั้งนี้ขึ้นอยู่กับฤดูกาล สภาพภูมิอากาศ และ ตารางบินของท่าอากาศยานเป็นสำคัญเท่านั้น สิ่งสำคัญ ท่านจำเป็นต้องมาถึงสนามบินเพื่อเช็คอินก่อนเครื่องบิน อย่างน้อย 5 ชั่วโมง โดยในส่วนนี้หากเกิดความเสียหายใดๆ บริษัทฯ ขอสงวนสิทธิ์ในการไม่รับผิดชอบค่าใช้จ่ายที่เกิดขึ้นใดๆทั้งสิ้น
- อาจจะมีการเปลี่ยนแปลงไฟล์ทบิน จากสายการบิน จะแจ้งให้ท่านทราบอีกครั้งก่อนการเดินทาง
- กรณีที่ท่านเป็นอิสลาม ไม่ทานเนื้อสัตว์ หรือ แพ้อาหารบางประเภท กรุณาแจ้งเจ้าหน้าที่เป็นกรณีพิเศษ
- กรณีผู้เดินทางต้องการความช่วยเหลือเป็นพิเศษ อาทิเช่น ไม้เท้า (WHEEL CHAIR) กรุณาแจ้งบริษัทฯ อย่างน้อย 7 วันก่อนการเดินทาง หรือตั้งแต่ที่ท่านเริ่มจองทัวร์ เพื่อให้ทางบริษัทฯ ประสานงานกับสายการบินเพื่อจัดเตรียมล่วงหน้า กรณีมีค่าใช้จ่ายเพิ่มเติม ทางบริษัทฯ ขอสงวนสิทธิ์ในการเรียกเก็บค่าใช้จ่ายตามจริงที่เกิดขึ้นกับผู้เดินทาง
- กรุณาส่งรายชื่อผู้เดินทาง พร้อมสำเนาหน้าแรกของหนังสือเดินทางทุกท่านให้กับเจ้าหน้าที่หลังจากชำระเงินกรณีที่ท่านเดินทางเป็นครอบครัว (หลายท่าน) กรุณาแจ้งรายนามคู่นอนกับเจ้าหน้าที่ให้ทราบ

- กรณีที่ออกบัตรโดยสาร (ตั๋ว) เรียบร้อยแล้ว มีรายละเอียดส่วนใดผิด ทางบริษัทขอสงวนสิทธิ์ในการรับผิดชอบไม่ว่าส่วนใดส่วนหนึ่ง หากท่านไม่ดำเนินการส่งสำเนาหน้าแรกของหนังสือเดินทางให้ทางบริษัทเพื่อใช้ในการออกบัตรโดยสาร
- หลังจากท่านชำระค่าตั๋วครบตามจำนวนเรียบร้อยแล้ว ทางบริษัทจะนำส่งใบนัดหมายและเตรียมตัวการเดินทางให้ท่านอย่างน้อย 3 หรือ 7 วัน ก่อนออกเดินทาง
- อัตราตั๋วนี้ เป็นอัตราสำหรับบัตรโดยสารเครื่องบินแบบหมู่คณะ (ตัวกรุ๊ป) ท่านจะไม่สามารถเลื่อนไฟล์ท วัน ไป หรือ กลับส่วนใดได้ จำเป็นจะต้องไป และ กลับ ตามกำหนดการเท่านั้น หากต้องการเปลี่ยนแปลงกรุณาติดต่อเจ้าหน้าที่เป็นกรณีพิเศษ
- ทางบริษัทไม่มีนโยบายจัดคูณอนให้กับลูกค้าที่ไม่รู้จักกันมาก่อน เช่น กรณีที่ท่านเดินทาง 1 ท่าน จำเป็นต้องชำระค่าห้องพักเดี่ยวตามที่ระบุ
- หนังสือเดินทาง หรือ พาสปอร์ต ต้องมีอายุใช้งานได้คงเหลือไม่น้อยกว่า 6 เดือน ณ วันกลับ
- ฤดูหนาวในต่างประเทศ มีข้อควรระวัง สภาพอากาศจะมีดีเร็วกว่าปกติ สีเมองเย็นก็จะเริ่มมีดีแล้ว สถานที่ท่องเที่ยวต่างๆ จะปิดเร็วกว่าปกติ ประมาณ 1-2 ชม. การเดินทางควรเผื่อเวลาให้เหมาะสม และ หากมีสถานที่ท่องเที่ยวกลางแจ้ง เวลาเดินทางบินอาจจะดีต้องใช้ความระมัดระวังในการเดินทางเป็นอย่างสูง หรือ ใช้รองเท้าที่สามารถเดินทางบนหิมะได้ แวนกันแดดควร เมื่อแสงแดดกระทบหิมะจะสว่างสะท้อนเข้าตา อาจทำให้ระคายเคืองตาได้
- ทางบริษัทขอสงวนสิทธิ์เปลี่ยนแปลงโปรแกรมได้ตามความเหมาะสม เนื่องจากฤดูกาล สภาพภูมิอากาศ เหตุการณ์ทางการเมือง การล่าช้าของสายการบิน เงื่อนไขการให้บริการของรถในแต่ละประเทศ เป็นต้น โดยส่วนนี้ทางบริษัทจะคำนึงถึงประโยชน์ของลูกค้าเป็นสำคัญ หากกรณีที่จำเป็นจะต้องมีค่าใช้จ่ายเพิ่ม ทางบริษัทจะแจ้งให้ทราบล่วงหน้า
- เนื่องจากการเดินทางท่องเที่ยวในครั้งนี้ เป็นการชำระแบบเหมาจ่ายขาดกับบริษัทตัวแทนในต่างประเทศ ทางบริษัทจึงขอสงวนสิทธิ์ ไม่สามารถขอรับเงินคืนได้ในบริการบางส่วน หรือ ส่วนใดส่วนหนึ่งที่ท่านไม่ต้องการได้รับบริการ หากระหว่างเดินทาง สถานที่ท่องเที่ยวใดที่ไม่สามารถเข้าชมได้ ไม่ว่าด้วยสาเหตุใดก็ตาม ทางบริษัทขอสงวนสิทธิ์ในการไม่สามารถคืนค่าใช้จ่ายไม่ว่าส่วนใดส่วนหนึ่งให้ท่าน เนื่องจากทางบริษัทได้ทำการจองและถูกเก็บค่าใช้จ่ายแบบเหมาจ่ายไปล่วงหน้าทั้งหมดแล้ว
- กรณีที่ท่านถูกปฏิเสธการเดินทางเข้าเมือง ทางบริษัทขอสงวนสิทธิ์ไม่รับผิดชอบค่าใช้จ่ายที่จะเกิดขึ้นตามมา และ จะไม่สามารถคืนเงินค่าตั๋วที่ท่านชำระเรียบร้อยแล้วไม่ว่าส่วนใดส่วนหนึ่ง
- หากวันเดินทาง เจ้าหน้าที่สายการบิน หรือ ด้านตรวจคนออก และ เข้าเมือง ตรวจพบ หนังสือเดินทาง (พาสปอร์ต) ของท่านชำรุดแม้เพียงเล็กน้อย เช่น เปียกน้ำ ขาดไปหน้าใดหน้าหนึ่ง มีหน้าใดหน้าหนึ่งหายไป มีกระดาษหน้าใดหน้าหนึ่งหลุดออกมา มีรอยแยกระหว่างสันของเล่มหนังสือเดินทาง เป็นต้น ไม่ว่ากรณีใดๆ ทั้งสิ้นทางสายการบิน หรือ เจ้าหน้าที่ด้านตรวจคนออก และ เข้าเมือง มีสิทธิ์ไม่อนุญาตให้ท่านเดินทางต่อไปได้ ดังนั้น กรุณาตรวจสอบ และ ดูแล หนังสือเดินทางของท่านให้อยู่ในสภาพดีอยู่ตลอดเวลา ขณะเดินทาง กรณีชำรุด กรุณาติดต่อกรมการกงสุลกระทรวงการต่างประเทศเพื่อทำหนังสือเดินทางฉบับใหม่ โดยใช้ฉบับเก่าไปอ้างอิง และ ยืนยันด้วย พร้อมกับแจ้งมาที่บริษัทเร็วที่สุด เพื่อยืนยันการเปลี่ยนแปลงข้อมูลหนังสือเดินทาง หากท่านได้ส่งเอกสารมาที่บริษัทเรียบร้อยแล้ว กรณีที่ยังไม่ (ตัวเครื่องบิน) ท่านสามารถเปลี่ยนแปลงได้ไม่มีค่าใช้จ่าย แต่หากออกบัตรโดยสาร (ตัวเครื่องบิน) เรียบร้อยแล้ว ทางบริษัทขอสงวนสิทธิ์ในการเรียกเก็บค่าใช้จ่ายที่เกิดขึ้น

จริงทั้งหมด ซึ่งโดยส่วนใหญ่ตัวเครื่องบินแบบกรู๊ปจะออกก่อนออกเดินทางประมาณ 14-20 วัน ทั้งนี้ขึ้นอยู่กับกระบวนการและขั้นตอนของแต่ละคณะ

- เกี่ยวกับที่นั่งบนเครื่องบิน เนื่องจากบัตรโดยสาร (ตั๋ว) เป็นลักษณะของคณะ (กรู๊ป อัตราพิเศษ) สายการบิน ขอสงวนสิทธิ์ในการเลือกที่นั่งบนเครื่องบิน กรณีลูกค้าเดินทางด้วยกัน กรุณาเช็คอินพร้อมกัน และ สายการบินจะพยายามที่ดีที่สุดให้ท่านได้นั่งด้วยกัน หรือ ใกล้กันให้มากที่สุด
- ข้อมูลเพิ่มเติมเกี่ยวกับห้องพักในโรงแรมที่พัก เนื่องจากการวางแผนแบบห้องพักของแต่ละโรงแรมแตกต่างกัน จึงอาจทำให้ห้องพักแบบห้องพักเดี่ยว (SINGLE) และห้องคู่ (TWIN/DOUBLE) และ ห้องพักแบบ 3 ท่าน (TRIPLE) จะแตกต่างกัน บางโรงแรม ห้องพักแต่ละแบบอาจจะอยู่คนละชั้นกัน (ไม่ติดกันเสมอไป)
- ขอสงวนสิทธิ์การเก็บค่าน้ำมันและภาษีสนามบินทุกแห่งเพิ่ม หากสายการบินมีการปรับขึ้นก่อนวันเดินทาง
- มัคคุเทศก์ พนักงาน และตัวแทนของผู้จัด ไม่มีสิทธิในการให้คำสัญญาใดๆทั้งสิ้นแทนบริษัทผู้จัด นอกจากนี้เอกสารลงนามโดยผู้มีอำนาจของผู้จัดกำกับเท่านั้น
- บริษัทขอสงวนสิทธิ์ ในการไม่รับผิดชอบใดๆทั้งสิ้น หากเกิดกรณีความล่าช้าจากสายการบิน , การยกเลิกบิน , การประท้วง , การนัดหยุดงาน , การก่อการจลาจล , ภัยธรรมชาติ , การนำสิ่งของผิดกฎหมาย ซึ่งอยู่นอกเหนือความรับผิดชอบของบริษัท
- บริษัทขอสงวนสิทธิ์ ในการไม่รับผิดชอบใดๆทั้งสิ้น หากเกิดสิ่งของสูญหายระหว่างการเดินทาง ไม่ว่าจะกรณีใดๆก็ตาม และ ขอสงวนสิทธิ์ในการเรียกเก็บค่าใช้จ่ายตามจริง กรณีท่านลืมสิ่งของไว้ที่โรงแรมและจำเป็นต้องส่งมายังจุดหมายปลายทางตามที่ท่านต้องการ
- รายการนี้เป็นเพียงข้อเสนอที่ต้องได้รับการยืนยันจากบริษัทอีกครั้งหนึ่ง หลังจากได้สำรองโรงแรมที่พักในต่างประเทศเรียบร้อยแล้ว โดยโรงแรมจัดในระดับใกล้เคียงกัน ซึ่งอาจจะปรับเปลี่ยนตามที่ระบุในโปรแกรม

เมื่อท่านชำระเงินค่าทัวร์ให้กับทางบริษัทแล้วทางบริษัทถือว่าท่านได้ยอมรับเงื่อนไขข้อตกลงทั้งหมดนี้แล้ว

**** ขอขอบพระคุณทุกท่าน ที่มอบความไว้วางใจ ให้เราบริการ ****